

ALKEMIST[®] SYSTEM



**SISTEMA DE ALTA TECNOLOGÍA MOLECULAR
QUE REPARA LA FIBRA CAPILAR DURANTE
LOS PROCESOS QUÍMICOS**

4 APLICACIONES

RESERVADO A PROFESIONALES

Lee el instructivo completo

www.nutrapel.mx

Nutrapel[®]
PROFESIONAL

SI AÚN TIENES MIEDO A LA **DECOLORACIÓN**
ES PORQUE NO HAS UTILIZADO



ALKEMIST[®]
SYSTEM

Las mentes más brillantes han creado un sistema multifuncional; una sublime obra científica y tecnológica del cuidado profesional que repara la fibra capilar durante los procesos químicos.

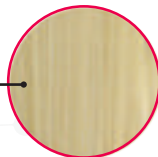
Utilízalo con
CUALQUIER MARCA

en los siguientes procesos químicos:

- DECOLORACIÓN
- COLORACIÓN PERMANENTE
- ALACIADO PERMANENTE



Pasa de
ESTO



A una increíble
decoloración
SIN DAÑAR
TU CABELLO

El resultado es una fibra capilar reestructurada y visiblemente saludable, comparada con una fibra capilar en la que no se utiliza este sistema.

Paso N° 1

ALKEMIST® KERAPLEX de 7 ml c/u

Bond Multiplier

Poderoso compuesto molecular con Proteínas de Seda, y Cisteína que repara a la fibra capilar durante los procesos químicos. **Regenera la estructura molecular del cabello que pudiera estar dañada antes del proceso químico, así como la que se pudiera dañar durante el proceso actual.**

El resultado es una fibra capilar reestructurada y visiblemente saludable, comparado con una fibra capilar en la que no se utiliza este sistema.



ADVERTENCIA



BAJO NINGUNA CIRCUNSTANCIA APLIQUE EL CONTENIDO DEL SOBRE **ALKEMIST® KERAPLEX** DIRECTAMENTE AL CABELLO.



4 Aplicaciones

Paso N° 2

ALKEMIST® CUTICLE PERFECTOR de 135 ml

Bond Sealer

Desarrollado con una fórmula enriquecida de múltiples activos que ayudan a preservar los efectos de **ALKEMIST® KERAPLEX Bond Multiplier**. Contiene aceite de Buriti conocido por sus excelentes propiedades antioxidantes y emolientes, que devolverá a la estructura capilar su apariencia rejuvenecida aportando brillo y suavidad.



*Mauritia flexuosa (Buriti)

Modo de empleo:

Recuerda que antes de realizar cualquier procedimiento químico es muy importante hacer un diagnóstico minucioso de la fibra capilar. **"El buen juicio sigue siendo necesario"**. Para óptimos resultados, sigue las instrucciones a continuación:



ADVERTENCIA



- BAJO NINGUNA CIRCUNSTANCIA APLIQUES EL CONTENIDO DEL SOBRE **ALKEMIST® KERAPLEX Bond Multiplier** DIRECTAMENTE AL CABELLO.
- No debes someter a un nuevo proceso químico al cabello sobreprocesado, quebradizo o sumamente deteriorado.
- Para obtener el resultado deseado no exceda las dosis indicadas en cada caso.



CON ALKEMIST®

PROCESO DE DECOLORACIÓN

NO MÁS DAÑO AL CABELLO
¡DECOLORA SIN LÍMITES!
NO ES UN PRODUCTO MILAGRO, ES EL PRODUCTO QUE ESTABAS ESPERANDO



SIN ALKEMIST®

Paso N° 1: *Bond Multiplier*

1



En un recipiente no metálico coloca el polvo decolorante y adiciona la crema reveladora de tu elección siguiendo las instrucciones del fabricante; combina hasta obtener una mezcla homogénea antes de añadir **ALKEMIST® KERAPLEX Bond Multiplier**.

2



Por cada 30 g de polvo decolorante utilizado en la mezcla, **añade** el contenido completo de **1 sobre de ALKEMIST® KERAPLEX Bond Multiplier** y mezcla.

3



Aplica la mezcla conforme a la técnica deseada.

4

Una vez cumplido el tiempo de pose indicado por el fabricante u obtenida la decoloración deseada, enjuaga con abundante agua tibia.



5



Lava el cabello con shampoo y enjuaga con abundante agua.

Paso N° 2: *Bond Sealer*

1



Retira el exceso de agua dejando el cabello ligeramente húmedo. Aplica la cantidad necesaria de **ALKEMIST® CUTICLE PERFECTOR Bond Sealer** según el largo y abundancia del cabello.

3



Deja reposar **10 minutos** y enjuaga con agua tibia.

2



Distribuye a todo lo largo del cabello, dando un ligero masaje.

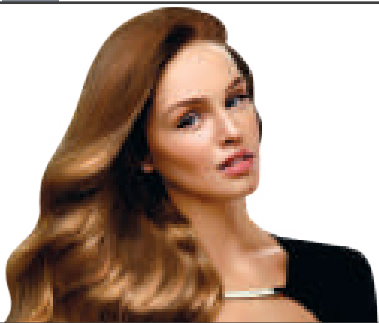
4



Peina como de costumbre.

PROCESO DE COLORACIÓN OXIDATIVA (TINTE PERMANENTE)

COLORES MÁS INTENSOS Y DURADEROS
SIN DAÑAR LA FIBRA CAPILAR



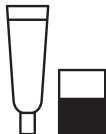
Paso N° 1: *Bond Multiplier*

1



En un recipiente no metálico coloca el tinte y adiciona la crema reveladora de tu elección siguiendo las instrucciones del fabricante; combina hasta obtener una mezcla homogénea antes de añadir **ALKEMIST® KERAPLEX Bond Multiplier**.

2



Por cada tubo de tinte que contenga desde **50 g hasta 100 g** añade el contenido completo de **1 sobre** de **ALKEMIST® KERAPLEX Bond Multiplier** y mezcla.

3



Aplica la mezcla conforme a la técnica deseada.

4



Una vez cumplido el tiempo de pose indicado por el fabricante u obtenida la coloración deseada, enjuaga con abundante agua tibia.

5



Lava el cabello con shampoo y enjuaga con abundante agua.

Paso N° 2: *Bond Sealer*

1



Retira el exceso de agua dejando el cabello ligeramente húmedo. Aplica la cantidad necesaria de **ALKEMIST® CUTICLE PERFECTOR *Bond Sealer*** según el largo y abundancia del cabello.

2



Distribuye a todo lo largo del cabello, dando un ligero masaje.

3



Deja reposar **10 minutos** y enjuaga con agua tibia.

4



Peina como de costumbre.

PROCESO DE ALACIADO PERMANENTE A BASE DE TIOGLICOLATO DE AMONIO

REPARA LA ESTRUCTURA MOLECULAR DEL CABELLO

QUE FUE DAÑADA DURANTE LA PRIMERA
ETAPA EN EL PROCESO DE ALACIADO



ADVERTENCIA



- Antes de iniciar el proceso de alaciado permanente verifica que el producto alaciante este fabricado a base de Tioglicolato de Amonio.
- **ALKEMIST® KERAPLEX Bond Multiplier** deberá ser mezclado únicamente con la **CREMA NEUTRALIZANTE** utilizada en el proceso de alaciado.



Paso N° 1: *Bond Multiplier*

1



Aplica la CREMA ALACIANTE siguiendo las instrucciones del fabricante.

2



Por cada 60 g de **CREMA NEUTRALIZANTE** (segunda etapa del proceso de alaciado permanente), **añade** el contenido completo de **1 sobre** de **ALKEMIST® KERAPLEX Bond Multiplier** y mezcla.

3



Aplica la mezcla conforme la técnica deseada.

4



Una vez cumplido el tiempo de pose indicado por el fabricante, enjuaga con abundante agua tibia.

Paso N° 2: *Bond Sealer*

1



Retira el exceso de agua dejando el cabello ligeramente húmedo. Aplica la cantidad necesaria de **ALKEMIST® CUTICLE PERFECTOR *Bond Sealer*** según el largo y abundancia del cabello.

2



Distribuye a todo lo largo del cabello, dando un ligero masaje.

3



Deja reposar **10 minutos** y enjuaga con agua tibia.

4



Peina como de costumbre.



ADVERTENCIA



BAJO NINGUNA CIRCUNSTANCIA APLIQUES EL CONTENIDO DEL SOBRE ALKEMIST® KERAPLEX *Bond Multiplier* DIRECTAMENTE AL CABELLO.

PRECAUCIONES: SIEMPRE SIGUE LAS PRECAUCIONES Y RECOMENDACIONES DE USO DEL PRODUCTO SELECCIONADO. MANTÉN EN UN LUGAR FRESCO, SECO Y ALEJADO DE LA LUZ. EVITA EL CONTACTO CON LOS OJOS, SI ESTO OCURRE ENJUAGA COMPLETAMENTE CON AGUA DURANTE VARIOS MINUTOS. SI LA IRRITACIÓN DE LOS OJOS PERSISTE CONSULTA A TU MÉDICO. MANTENER FUERA DEL ALCANCE DE LOS NIÑOS. EN CASO DE COMEZÓN, IRRITACIÓN O SALLPULLIDO, SUSPENDE SU USO Y CONSULTA A TU MÉDICO. SE RECOMIENDA DEJAR UN LAPSO DE POR LO MENOS DOS SEMANAS ENTRE CADA PROCESO QUÍMICO. REALIZA PRUEBA PRELIMINAR EN CASO DE SER NECESARIO. USA GUANTES DESECHABLES. NO INGERIR. LÁVATE BIEN LAS MANOS ANTES Y DESPUÉS DE CADA APLICACIÓN.