

# color<sup>tech</sup><sup>®</sup>

BioTech Nutritive



TINTE PERMANENTE EN CREMA  
PERMANENT HAIR COLOR CREAM

Nutrapél<sup>®</sup>  
LABORATORIO

БЕРМАНИЕЛ НАИВ СОГОВ СВЕАМ  
ТИПЕ БЕРМАНИЕТЕ ЕИ СВЕАМ

Nutrapél<sup>®</sup>  
LABORATORIO



**Naturales • Natural**



**1.0** Negro Profundo  
1N Deep Black



**3.0** Castaño Oscuro Profundo  
3N Deep Dark Brown



**4.0** Castaño Profundo  
4N Deep Brown



**5.0** Castaño Claro Profundo  
5N Deep Light Brown



**6** Rubio Oscuro  
6N Dark Blond



**7** Rubio  
7N Blond



**8** Rubio Claro  
8N Light Blond



**9** Rubio Muy Claro  
9N Very Light Blond



**10** Rubio Extra Claro  
10N Extra Light Blond

**Dorados • Gold**



**4.3** Castaño Dorado  
4G Golden Brown



**5.3** Castaño Claro Dorado  
5G Light Golden Brown



**6.3** Rubio Oscuro Dorado  
6G Dark Golden Blond



**7.3** Rubio Dorado  
7G Golden Blond



**7.31** Rubio Dorado Cenizo  
7GA Golden Ash Blond



**8.3** Rubio Claro Dorado  
8G Light Golden Blond



**9.03** Rubio Muy Claro Ligeramente Dorado  
9G Very Light Slightly Golden Blond



**10.31** Rubio Extra Claro Dorado Cenizo  
10GA Extra Light Golden Ash Blond

**Beige • Pearl**



**7.2** Rubio Nacarado  
7V Pearl Blond



**7.21** Rubio Nacarado Cenizo  
7VA Ash Pearl Blond



**9.22** Rubio Muy Claro Nacarado Intenso  
9VV Very Light Intense Pearl Blond



**10.21** Rubio Extra Claro Nacarado Cenizo  
10VA Extra Light Pearl Ash Blond



**10.22** Rubio Extra Claro Nacarado Intenso  
10VV Extra Light Intense Pearl Blond



## /// • Chocolates • Chocolate



**5.12** Castaño Claro  
Cenizo Nacarado  
■ TRUFA Light Ash Pearl Brown



**5.13** Castaño Claro  
Cenizo Dorado  
■ CACAO Light Ash Golden Brown



**6.12** Rubio Oscuro  
Cenizo Nacarado  
■ CHOCOLATE Dark Ash Pearl Blond



**6.13** Rubio Oscuro  
Cenizo Dorado  
■ CAPUCHINO Dark Ash Golden Blond



**6.23** Rubio Oscuro  
Nacarado Dorado  
■ TABACO Dark Pearl Golden Blond



**7.12** Rubio  
Cenizo Nacarado  
■ FONDANT Ash Pearl Blond



**7.13** Rubio  
Cenizo Dorado  
■ AVELLANA Ash Golden Blond



**7.17** Rubio  
Cenizo Frío  
■ CAFÉ Ash Cool Blond



**7.23** Rubio  
Nacarado Dorado  
■ MOKA Pearl Golden Blond



**8.13** Rubio Claro  
Cenizo Dorado  
■ LATTE Light Ash Golden Blond

## /// • Chocolates Marrón • Warm Mocha



**6.34** Rubio Oscuro  
Dorado Cobrizo  
■ Dark Golden Copper Blond



**7.34** Rubio  
Dorado Cobrizo  
■ Golden Copper Blond



**7.42** Rubio  
Cobrizo Nacarado  
■ CHOCOLATE MALVA Pearl Copper Blond



**8.34** Rubio Claro  
Dorado Cobrizo  
■ Light Golden Copper Blond

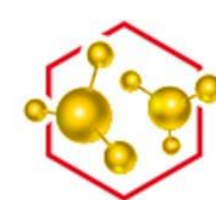
## /// • Violetas Profundos • Deep Violet



**5.20** Castaño Claro  
Nacarado Profundo  
■ Light Deep Pearl Brown



**6.26** Rubio Oscuro  
Nacarado Rojizo  
■ MORA Dark Pearl Red Blond



color.tech®  
BioTech Nutritive

Color Intenso con Tecnología de Reparación Inteligente  
Intense Color with Smart Repair Technology

Macro-Moléculas de Colores  
Explosivos que mantienen la  
coloración por más tiempo.

Macro-Molecules of  
Explosive Colors that maintain  
the color for longer.



Reparación Inteligente  
que brinda fuerza  
estructural al cabello.

Smart Repair that  
provides structural  
strength to the hair.



Sella la Cutícula  
para lograr un brillo  
extraordinario.

Seals the Cuticle  
to achieve an  
extraordinary shine.





## **Cenizos • Ash**



**2.1** Negro Azulado  
2A Blue Black



**5.1** Castaño Claro Cenizo  
5A Light Ash Brown



**6.1** Rubio Oscuro Cenizo  
6A Dark Ash Blond



**7.1** Rubio Cenizo  
7A Ash Blond



**8.1** Rubio Claro Cenizo  
8A Light Ash Blond



**9.1** Rubio Muy Claro Cenizo  
9A Very Light Ash Blond



**9.13** Rubio Muy Claro Cenizo Dorado  
9AG Very Light Ash Golden Blond



**10.1** Rubio Extra Claro Cenizo  
10A Extra Light Ash Blond

## **Cenizos Intensos • Intense Ash**



**5.11** Castaño Claro Cenizo Intenso  
5AA Light Intense Ash Brown



**6.11** Rubio Oscuro Cenizo Intenso  
6AA Dark Intense Ash Blond



**7.11** Rubio Cenizo Intenso  
7AA Intense Ash Blond



**8.11** Rubio Claro Cenizo Intenso  
8AA Light Intense Ash Blond



**9.11** Rubio Muy Claro Cenizo Intenso  
9AA Very Light Intense Ash Blond



**10.11** Rubio Extra Claro Cenizo Intenso  
10AA Extra Light Intense Ash Blond

## **Ultra Aclarantes • Ultra Lift**

Aclaran hasta 5 tonos. Ideales para aplicar efectos de color en cabello natural. Lightens up to 5 levels. Ideal for applying color effects to natural hair.



**902** Rubio Nacarado Ultra Aclarante  
Ultra Lift Pearl Blond



**911** Rubio Cenizo Intenso Ultra Aclarante  
Ultra Lift Intense Ash Blond



**913** Rubio Cenizo Dorado Ultra Aclarante  
Ultra Lift Ash Golden Blond



**000**  
Sin Reflejo (900S)  
Clear

Sin Reflejo (900S) es un tono que se puede mezclar con cualquier otro tono de tinte permanente para disminuir la intensidad del tono elegido.

Clear (900S) is a tone that can be mixed with any selected shade of permanent hair color to reduce the intensity of the chosen shade.



## Neutralizer BOOSTER

NUEVO / NEW



### Neutralizer BOOSTER

Carga intensa de reflejo cenizo para neutralizar o matizar reflejos amarillos-naranjas según la base donde sea aplicado.

It has an intense blue pigment to neutralize or toning yellow-orange reflections depending on the base where it is applied.

Aplicado en Base Amarilla Naranja  
Applied on Yellow-Orange Base



=

Tono deseado Marrón  
Desired shade of Brown



Aplicado en Base Amarilla  
Applied on Yellow Base



=

Tono deseado Platinado  
Desired shade of Platinum



Aplicado en Base Amarilla Pálida  
Applied on Pale Yellow Base



=

Tono deseado Cenizo  
Desired shade of Ash



### ⚠ IMPORTANTE ⚠

Una vez aplicado Neutralizer BOOSTER en el cabello, revise constantemente desde que se inicie el proceso y enjuague una vez obtenga el tono deseado.

### ⚠ IMPORTANT ⚠

Once Neutralizer BOOSTER has been applied on the hair, constantly check from the beginning of the process and rinse until you get the desired shade.

## Roses



Rosa Plata  
Silver Pink



Rosa Bebé  
Baby Rose



Rosa Diamante  
Diamond Pink



Rosa Cristal  
Crystal Rose

Los resultados mostrados en las mechas de los tonos **ROSES** y **MINERALES** se obtienen bajo las siguientes condiciones:

- Aplique sobre una base previamente decolorada como se muestra en la **Figura 1**.
- Realice la mezcla del tono de su preferencia con Revelador de Color en Crema de 10 o 20 Vol.



Figura 1 - Figure 1  
Base Amarilla Pálida  
Pale Yellow Base

The results shown in the wicks of the **ROSES** and **MINERALES** tones are obtained under the following conditions:

- Apply on a previously lightened base, as shown in **Figure 1**.
- Mix the tone of your preference with a 10 or 20 Vol. Cream Color Developer.

## Minerales • Minerals



942 Malva  
Mauve



932 Brillo De Luna  
Moonshine



922 Cuarzo  
Quartz



Plata  
Silver



Zafiro  
Sapphire

El tiempo de pose para estos tonos es de 10-15 minutos. Para matizar reduzca el tiempo de pose, revisando desde que se inicie el proceso y enjuague una vez obtenga el tono deseado.  
The processing time for these shades is 10-15 minutes. For toning reduce the processing time, constantly check from the beginning of the process and rinse until you get the desired shade.



## // **Cobrizos Intensos** • Intense Copper



**7.44** Rubio  
Cobrizo Intenso  
7CC Intense Copper Blond



**8.45** Rubio Claro  
Cobrizo Caoba  
8CM Light Copper Mahogany Blond



**7.46** Rubio  
Cobrizo Rojizo  
7CR Copper Red Blond



**8.43** Rubio Claro  
Cobrizo Dorado  
8CG Light Copper Golden Blond



**8.44** Rubio Claro  
Cobrizo Intenso  
8CC Intense Copper Light Blond

## // **Rojos** • Red



**4.62** Castaño  
Rojizo Nacarado  
4RV Red Pearl Brown



**4.65** Castaño  
BORGOÑA Rojizo Caoba  
4RM Red Mahogany Brown



**5.6** Castaño  
Claro Rojizo  
5R Light Red Brown



**5.64** Castaño Claro  
CIRUELA Rojizo Cobrizo  
5RC Light Red Copper Brown



**6.62** Rubio Oscuro  
BURDEOS Rojizo Nacarado  
6RV Dark Red Pearl Blond



**6.66** Rubio Oscuro  
Rojizo Intenso  
6RR Dark Intense Red Blond



**7.62** Rubio  
Rojizo Nacarado  
7RV Red Pearl Blond



**8.6** Rubio  
CEREZA Claro Rojizo  
8R Light Red Blond

## // **Fríos Anti-Rojos** • Neutralize Red Tones



**5.07** Castaño  
Claro Frío  
5Gr Light Cool Brown



**6.07** Rubio  
Oscuro Frío  
6Gr Dark Cool Blond



**7.07** Rubio Frío  
7Gr Cool Blond



**8.07** Rubio  
Claro Frío  
8Gr Light Cool Blond



## Recargados • High Definition Booster



**R.221** | Nacarado Intenso Cenizo  
Intense Pearl Ash



**R.222** | Nacarado Puro Intenso  
Intense Pure Pearl



**R.522** | Caoba Nacarado Intenso  
Mahogany Intense Pearl



**R.664** | Rojo Intenso Cobrizo  
Intense Red Copper



**R.666** | Rojo Puro Intenso  
Intense Pure Red



**R.665** | Rojo Intenso Caoba  
Intense Red Mahogany

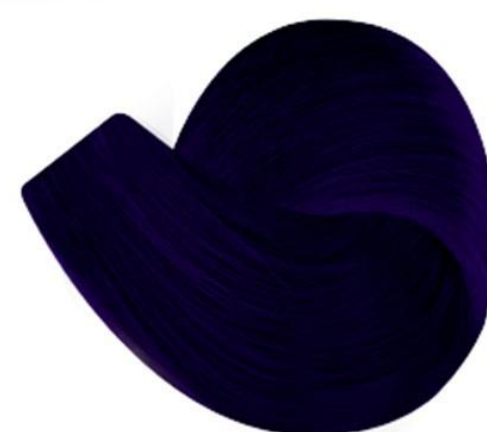
## Semi-Permanentes • Semi-Permanent



**Magenta**  
Magenta



**Rojo**  
Red



**Azul**  
Blue



**Turquesa**  
Turquoise



**Violeta**  
Violet



**Amatista**  
Amethyst

## Cromos • Hi Mix



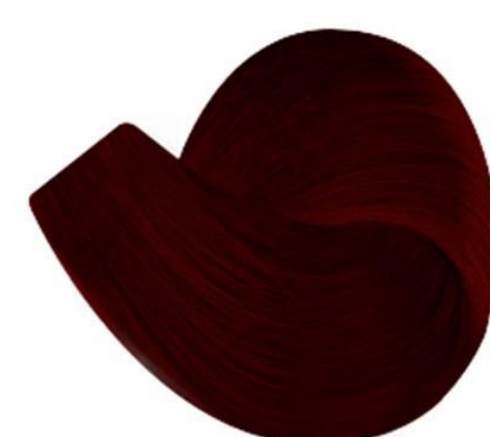
**.1** | Azul / Reflejo Cenizo  
Blue / Ash Tone



**.2** | Violeta / Reflejo Nacarado  
Violet / Pearl Tone



**.3** | Oro / Reflejo Dorado  
Gold / Golden Tone



**.6** | Rojo / Reflejo Rojizo  
Red / Red Tone



**.7** | Verde / Reflejo Natural  
Green / Natural Tone

color.tech®

TINTE PERMANENTE EN CREMA RECARGADO  
PERMANENT HAIR COLOR CREAM  
HIGH DEFINITION BOOSTER

**Tonos intensos, recargados de color**  
con un gran poder de aclaración

Pueden ser aplicados sobre cabello decolorado para **colores intensos y vibrantes** o sobre cabello natural para **lograr un reflejo**. La base y porosidad del cabello en las que se aplique el tinte, determinará el resultado.

**Intense tones, shades with reloaded pigments** with maximum lift

They can be applied on bleached hair for **intense and vibrant colors** or on natural hair to **achieve a reflection**. The base and porosity of the hair on which the dye is applied will determine the result.



Base Amarilla  
Yellow Base  
**Figura 2 - Figure 2**

Para obtener el resultado mostrado en las secciones: **Recargados** y **Semi-Permanentes**, se recomienda aplicar el tono de su elección sobre una base previamente decolorada como se muestra en la **Figura 2**.

To obtain the result shown in the sections: **High Definition Booster** and **Semi-Permanent**, it is recommended to apply the tone of your choice on a previously lightened base as shown in **Figure 2**.

color.tech®

TINTE SEMI-PERMANENTE  
SEMI-PERMANENT HAIR COLOR

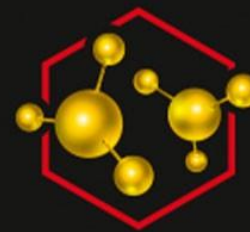
Se aplica directamente sobre cabello decolorado. NO requiere Revelador de Color.

Apply directly on lightened hair.  
Color developer is NOT required.



# color<sup>tech</sup><sup>®</sup>

BioTech Nutritive



Color Intenso con Tecnología de Reparación Inteligente  
Intense Color with Smart Repair Technology

## INFORMACIÓN TÉCNICA

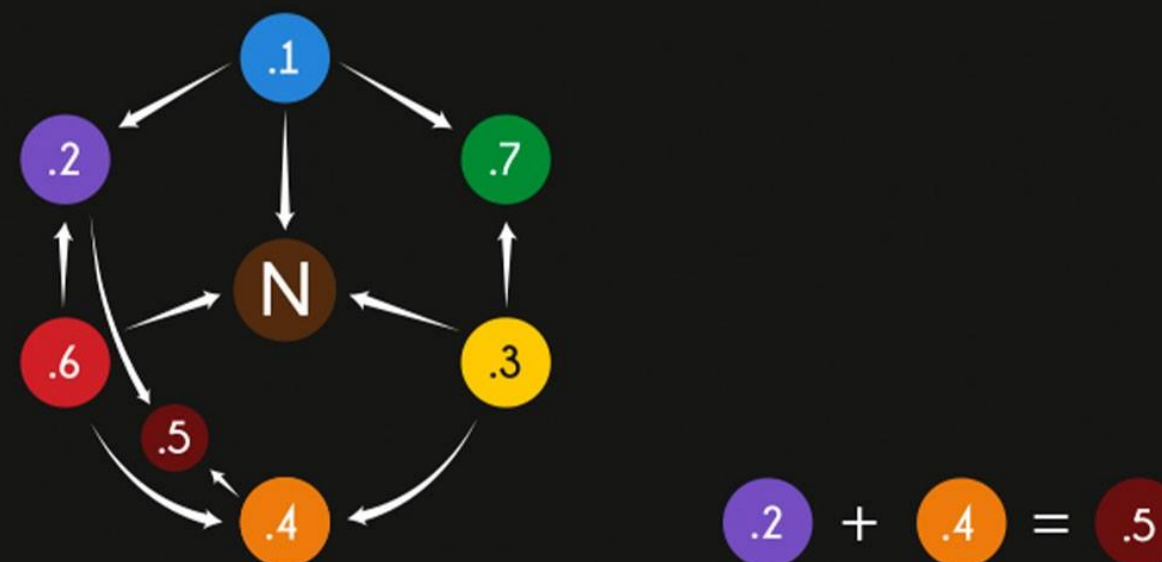
### NEUTRALIZAR O INTENSIFICAR REFLEJOS

Para contrarrestar un reflejo, se debe seleccionar un matiz con un valor opuesto al tono del círculo cromático que se desea neutralizar.  
Por el contrario, para realizar un reflejo, seleccionar un color similar al matiz que se desea acentuar.

## TECHNICAL INFORMATION

### NEUTRALIZE OR INTENSIFY A COLOR REFLECT

To counteract a color, select a tone with the opposite value to the color wheel reflection to be neutralized.  
Therefore, to intensify a color, select a tone with a similar enhance in order to emphasize the color.



N NEUTRO / NEUTRAL    .1 CENIZO / ASH    .2 NACARADO / PEARL  
.3 DORADO / GOLDEN    .4 COBRIZO / COPPER  
.5 CAOBA / MAHOGANY    .6 ROJO / RED    .7 FRÍO / GREEN



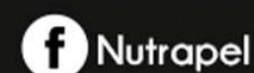
ESCANEA EL CÓDIGO QR  
PARA CONSULTA O DESCARGA  
DE NUESTRA GAMA DE COLORES

SCAN THE QR CODE  
FOR REVIEW OR DOWNLOAD  
OUR COLOR CHART

## CONTÁCTANOS / CONTACT US:



NutrapelOficial



Nutrapel



NutrapelProfesional

[www.nutrapel.com](http://www.nutrapel.com)

<https://tienda.nutrapel.com>

V13

